

KRT株式会社

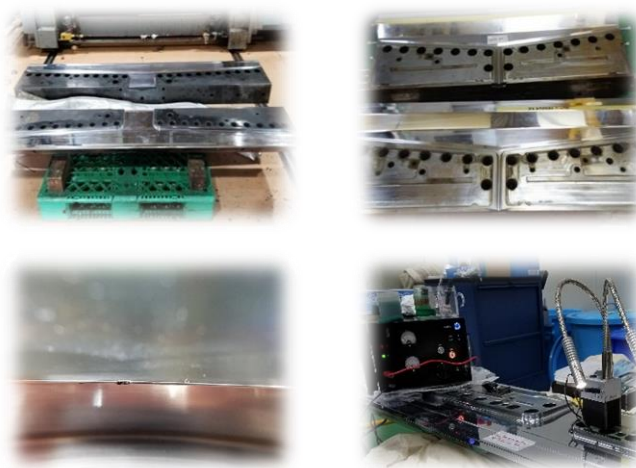
製造現場修理専門 |

製造現場でクロム・ニッケル。コバルトめっきを施工

T（型）ダイス & 丸ダイスのリップ部修理
マット・鏡面（0.1s以上）ロールの傷修理
エンボス（彫刻）ロールの刻印部分修理
カレンダーロール（熱/冷却）等の修理

企業概要

会社名 KRT株式会社
所在地 470-0162
愛知郡東郷町春木字池田 38-3
携帯 090-3258-4748
TEL 0561-39-3948
FAX 0561-39-3948
設立 平成2年（平成26年株式化）
資本金 650万円
代表者 加藤 九一
Hmepage ダイスとエンボス修理.com



沿革

平成 2年 個人でスタート （取引実績：国内外ダイスメーカー 3社から）
平成26年 KRT株式会社設立 （現在、取引実績：国内外メーカー 約80社）
令和 2年

[修理実績]

フィルム

フタムラ化学株式会社
グンゼ株式会社 プラスチックカンパニー（福島プラスチック株式会社）
リケンテクノス株式会社
三井化学株式会社 他54社

エンボス

サンレックス工業株式会社、ユニチカ株式会社
倉敷繊維加工株式会社、MHM Co.,LTD.
TUSCO(THAI UNITIKA SPANBONDD CO.,LTD) 他8社

ゴム関連

タイガースポリマー株式会社 他2社

サービス概要

【取扱い実績】

製造現場修理専門 | 超微細な傷から大きな打痕傷まで

樹脂フィルムシート の押出金型

(ダイス・フィードブロック)

SB不織布・メルトブローン不織布のエンボス加工

表皮シート材生産のエンボスロール

溶射 (Ni-WC/Co-WC)ダイス、クロム無電解Niめっきダイス

ダイス健康診断 (年一回の診断をおすすめします！)

検査項目

- 1.リップ部の傷検査とR(ラディオス) 検査
- 2.ラウンド面の傷と面相度検査
- 3.めっきの状態検査 (ダイス全体)

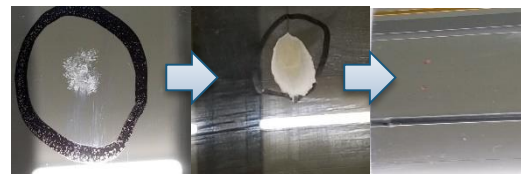
※ ダイス母材SUS420J₂ / SUS630 / SCM440など
あらゆる母材に対応可能。



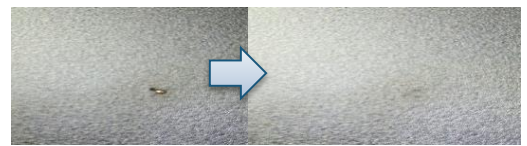
塩ビシート傷修理

修理前

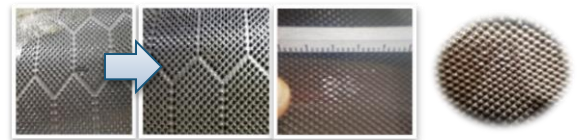
修理後



鏡面 (Ra0.010) ロール傷修理



冷却・加熱キャストイングロール (鏡面マット) 傷修理



キッチンペーパーエンボスロール傷修理 (エンボス高さ8mm)

代表より

令和2年、私自身、喉頭がんを患い、声帯を切除するに至りましたが、現在は電気式音声器を利用して会話できるまでに回復しました。健康はなにより宝であることを実感しております。

会話におきまして、特にお電話でのお問い合わせにおいては、お聞きづらい点がございましたら、できればメールでのお問い合わせをお願いいたします。

KRT株式会社

〒470-0162 愛知郡東郷町春木字池田 38-3

携帯 090-3258-4748

TEL 0561-39-3948

Mail kato-tca@mb.ccnw.ne.jp

FAX 0561-39-3948



KRT株式会社

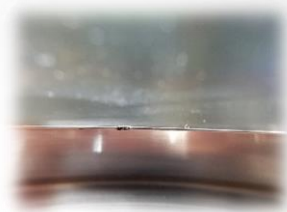
製造現場修理専門 |

製造現場でクロム・ニッケル。コバルトめっきを施工

T（型）ダイス & 丸ダイスのリップ部修理
マット・鏡面（0.1s以上）ロールの傷修理
エンボス（彫刻）ロールの刻印部分修理
カレンダーロール（熱/冷却）等の修理

企業概要

会社名 KRT株式会社
所在地 470-0162
愛知郡東郷町春木字池田 38-3
携帯 090-3258-4748
TEL 0561-39-3948
FAX 0561-39-3948
設立 平成2年（平成26年株式化）
資本金 650万円
代表者 加藤 九一
Hmepage ダイスとエンボス修理.com



沿革

平成 2年 個人でスタート （取引実績：国内外ダイスメーカー 3社から）
平成26年 KRT株式会社設立 （現在、取引実績：国内外メーカー 約80社）
令和 2年

[修理実績]

フィルム

フタムラ化学株式会社
グンゼ株式会社 プラスチックカンパニー（福島プラスチック株式会社）
リケンテクノス株式会社
三井化学株式会社 他54社

エンボス

サンレックス工業株式会社、ユニチカ株式会社
倉敷繊維加工株式会社、MHM Co.,LTD.
TUSCO (THAI UNITIKA SPANBONDD CO.,LTD) 他8社

ゴム関連

タイガースポリマー株式会社 他2社

サービス概要

【取扱い実績】

製造現場修理専門 | 超微細な傷から大きな打痕傷まで

樹脂フィルムシート の押出金型

(ダイス・フィードブロック)

SB不織布・メルトブローン不織布のエンボス加工

表皮シート材生産のエンボスロール

溶射 (Ni-WC/Co-WC)ダイス、クロム無電解Niめっきダイス

ダイス健康診断 (年一回の診断をおすすめします！)

検査項目

- 1.リップ部の傷検査とR(ラディオス) 検査
- 2.ラウンド面の傷と面相度検査
- 3.めっきの状態検査 (ダイス全体)

※ ダイス母材SUS420J₂ / SUS630 / SCM440など
あらゆる母材に対応可能。



塩ビシート傷修理

修理前

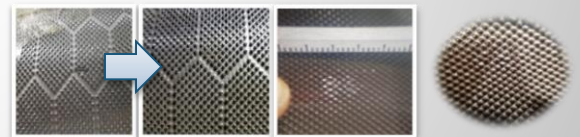
修理後



鏡面 (Ra0.010) ロール傷修理



冷却・加熱キャストイングロール (鏡面マット) 傷修理



キッチンペーパーエンボスロール傷修理 (エンボス高さ8mm)

代表より

令和2年、私自身、喉頭がんを患い、声帯を切除するに至りましたが、現在は電気式音声器を利用して会話できるまでに回復しました。健康はなにより宝であることを実感しております。

会話におきまして、特にお電話でのお問い合わせにおいては、お聞きづらい点がございましたら、できればメールでのお問い合わせをお願いいたします。

KRT株式会社

〒470-0162 愛知郡東郷町春木字池田 38-3

携帯 090-3258-4748

TEL 0561-39-3948

Mail kato-tca@mb.ccnw.ne.jp

FAX 0561-39-3948